



# SamolisTravel

**Προς διεύθυνση : 4<sup>ου</sup> ΓΕΛ ΗΡΑΚΛΕΙΟΥ  
ΠΡΟΣΦΟΡΑ ΕΚΔΡΟΜΗΣ ΣΤΗ ΣΟΦΙΑ ΚΑΙ ΣΤΗ  
ΘΕΣΣΑΛΟΝΙΚΗ  
Με απευθείας πτήσεις της SKY EXPRESS**

**15-20/02/2023  
6 ημέρες / 5 νύχτες**

**1) Τιμή ανά άτομο σε τρίκλινα και δίκλινα δωμάτια σε 4\* ξενοδοχείο στη Σόφια και 5\* κεντρικό ξενοδοχείο στη Θεσσαλονίκη με πρωινό 530€**

**(συνολικό κόστος 530 € x 105 = 55.650 € )**

**2) Τιμή ανά άτομο σε τρίκλινα και δίκλινα δωμάτια σε 4\* ξενοδοχείο στη Σόφια και 4\* περιφερειακό ξενοδοχείο στη Θεσσαλονίκη με πρωινό 525€**

**(συνολικό κόστος 525 € x 105 = 55.125 € )**

**Σημείωση 1<sup>η</sup> :** Η τιμή έχει υπολογιστεί για 105 πληρωτέα άτομα 7 δωρεάν συμμετοχές καθηγητών και 2 δωρεάν συμμετοχές μαθητών

**Σημείωση 2<sup>η</sup> :** Το πρόγραμμα είναι ενδεικτικό και έχει διαμορφωθεί με αντίστροφη σειρά για να προλάβετε να δείτε όσον το δυνατόν περισσότερα μέρη



# SamolisTravel

## Ενδεικτικό πρόγραμμα εκδρομής

### Ημέρα 1η :

Ηράκλειο αναχώρηση το πρωί με απευθείας πτήση της SKY EXPRESS για Θεσσαλονίκη .Άφιξη , επιβίβαση στα λεωφορεία και αναχώρηση για Σόφια , επίσκεψη στο Χιονοδρομικό κέντρο Μπάνσκο έπειτα μεταφορά στο ξενοδοχείο μας στη Σόφια – Βραδινή έξοδος. Διανυκτέρευση

### Ημέρα 2η :

Πρωινό στο ξενοδοχείο, και η σημερινή μας μέρα είναι αφιερωμένη στη ξενάγηση της πόλης. Θα δούμε το άγαλμα του Τσάρου ελευθερωτή, τις εκκλησίες της Αγίας Κυριακής, της Αγίας Σοφίας, του Αγίου Γεωργίου (Ροτόντα), τον Καθεδρικό ναό του Αλεξάνδρου Νέφσκι, την Όπερα, και το Θέατρο Ιβάν Βάζωφ, στην πρόσοψη του οποίου κλέβει τις εντυπώσεις το γλυπτό που απεικονίζει το Θεό της μουσικής Απόλλωνα. Επιστροφή στο ξενοδοχείο. Βραδινή έξοδος.

### Ημέρα 3η :

Μετά το πρωινό μας αναχωρούμε για τη Θεσσαλονίκη με ενδιαμέση στάση στη Φιλιπούπολη , όπου θα περιηγηθούμε στην Παλιά Πόλη Plondiv , θα δούμε το Ρωμαϊκό Θέατρο , το Αρχαίο Στάδιο της Φιλιπούπολης, το Εθνογραφικό Μουσείο το οποίο στεγάζεται στην επιβλητική οικία του Ελληνικής καταγωγής μεγαλέμπορου Αργύρη Κουγιουμτζόγλου. Έπειτα θα συνεχίσουμε για Σέρρες , όπου θα επισκεφθούμε το Οχυρό Ρούπελ και τη λίμνη Κερκίνης. Μεταφορά στο ξενοδοχείο μας και τακτοποίηση στα δωμάτιά μας. Οργανωμένη βραδινή έξοδος.

### Ημέρα 4η :

Πρωινό στο ξενοδοχείο και αναχώρηση για τον αρχαιολογικό χώρο της Βεργίνας , τους Βασιλικούς τάφους Αιγών όπου δίπλα βρίσκεται ένα μουσείο με ευρήματα από το χώρο, ένα εκ των σημαντικότερων και πιο γνωστό η Χρυσή Λάρνακα με το Μακεδονικό αστέρι που περιείχε τα οστά του Βασιλιά Φιλίππου Β΄. Θα συνεχίσουμε για τον Άγιο Νικόλαο Νάουσας , ένα υπέροχο άλσος με ποταμάκια ιδανικό για περπάτημα και βόλτα στη φύση . Έπειτα θα αναχωρήσουμε για την Έδεσσα για να απολαύσουμε από κοντά τους μικρούς και μεγάλους καταρράκτες. Επιστροφή στη Θεσσαλονίκη . Οργανωμένη βραδινή έξοδος.

### Ημέρα 5η :

Πρωινό και αναχώρηση για την Καστοριά , όπου θα δούμε τη Λίμνη Ορεστιάδας έπειτα θα επισκεφθούμε το Σπήλαιο του Δράκο ή εναλλακτικά σας προτείνουμε την επίσκεψη στο λιμναίο Νεολιθικό οικισμό Δισπηλιό ο οποίος ανακαλύφθηκε το 1930 . Επιστροφή στη Θεσσαλονίκη .Οργανωμένη βραδινή έξοδος.



# SamolisTravel

## Ημέρα 6η :

Τελευταία μέρα της εκδρομής μας και ξεκινάμε για την περιήγηση μας στα πιο σημαντικά αξιοθέατα της Θεσσαλονίκης: Λευκός Πύργος , Ροτόντα , Αψίδα του Γαλέριου, Άνω πόλη .Μεταφορά στο αεροδρόμιο Μακεδονία, για την πτήση της επιστροφής γεμάτοι υπέροχες εικόνες και αναμνήσεις.

## Πτήσεις με την Sky Express :

02/03/23 Ηράκλειο – Θεσσαλονίκη GQ 561 αναχ. 08.50

06/03/23 Θεσσαλονίκη -Ηράκλειο GQ 560 αναχ. 15.00

## ΠΕΡΙΛΑΜΒΑΝΟΝΤΑΙ:

- Αεροπορικά εισιτήρια ΗΡΑΚΛΕΙΟ - ΘΕΣΣΑΛΟΝΙΚΗ με **απευθείας πτήσεις με την SKY EXPRESS** παραδοτέα αποσκευή 20 κιλών και χειραποσκευή 8 κιλών ανά άτομο κι ένα προσωπικό αντικείμενο
- (2) δύο διανυκτερεύσεις σε τρίκλινα (κανονικά κρεβάτια) και δίκλινα δωμάτια σε κεντρικό ξενοδοχείο **4\*στη Σόφια συμπεριλαμβανομένου του φόρου διανυκτέρευσης.**
- Μονόκλινα δωμάτια για τους καθηγητές **συμπεριλαμβανομένου του φόρου διανυκτέρευσης..**
- (3) τρεις διανυκτερεύσεις σε τρίκλινα (κανονικά κρεβάτια ) και δίκλινα **δωμάτια σε κεντρικό ξενοδοχείο 5\* στη Θεσσαλονίκη ή σε 4\* περιφερειακό ανάλογα ποιο θα επιλέξετε**
- Μονόκλινα δωμάτια για τους καθηγητές **συμπεριλαμβανομένου του φόρου διανυκτέρευσης..**
- **Πρωινό καθημερινά στο ξενοδοχείο**
- **Πούλμαν (3 πενήντάρια )** με κλιματισμό τα οποία θα είναι διαθέσιμα στους μαθητές σε όλη την διάρκεια της εκπαιδευτικής επίσκεψης και για κάθε δραστηριότητα τους. Τα λεωφορεία διαθέτουν όλες τις προβλεπόμενες από την κείμενη νομοθεσία προδιαγραφές καθώς και όλες τις προϋποθέσεις ασφάλειας για τη μετακίνηση των μαθητών( ζώνες ασφαλείας, ελαστικά σε καλή κατάσταση, πλήρως κλιματιζόμενο, επαγγελματική άδεια οδήγησης, όλα τα απαιτούμενα έγγραφα καταλληλότητας,



# SamolisTravel

- Έμπειροι ευγενικοί και συνεργάσιμοι οδηγοί και εφεδρικοί οδηγοί μετά το πέρας του ωραρίου των βασικών οδηγών κ.λ.π.)
- Πούλμαν για την νυχτερινή σας διασκέδαση κάθε βράδυ.
- Επίσημοι Έλληνες ξεναγοί( Βουλγαρόφωνοι) στους αρχαιολογικούς και ιστορικούς χώρους στη Σόφια και στη Φιλιππούπολη , στη Βεργίνα και στην περιήγηση της Θεσ/νίκης ένας ανά λεωφορείο.
- Συνοδός του γραφείου μας σε όλη την εκδρομή.
- Ασφάλεια αστικής ευθύνης αρ. συμβολαίου 22.122077/22.545917 (INTERLIFE)
- Ατομική ασφάλεια όπως ορίζει η κείμενη νομοθεσία καθώς και πρόσθετη ασφάλεια σε περίπτωση ατυχήματος ή ασθένειας μαθητή ή συνοδού καθηγητή και μεταφορά του αεροπορικώς, εάν παραστεί ανάγκη
- Ασφάλεια Covid19
- Δωρεάν συμμετοχή 7 συνοδών καθηγητών.
- Δωρεάν συμμετοχή 2 μαθητών
- Ενημερωτικά έντυπα.
- Οι χώροι εστίασης και ψυχαγωγίας διαθέτουν νόμιμη άδεια λειτουργίας και πληρούν τους όρους ασφάλειας και υγιεινής.
- Ποινική ρήτρα σε περίπτωση αθέτησης των όρων του συμβολαίου (το ποσό ορίζεται από το σχολείο).
- Επιστροφή του ποσού συμμετοχής στην εκδρομή σε μαθητή που για λόγους ανωτέρας βίας ή ασθένειας - ματαιωθεί η συμμετοχή του στην εκδρομή.
- Την αντιμετώπιση της περίπτωσης που δεν θα πραγματοποιηθεί η εκδρομή λόγω ανωτέρας βίας (καιρικές συνθήκες, εκλογές κ.λ.π.)
- Δυνατότητα διαφοροποίησης του προγράμματος σύμφωνα με τις επιθυμίες των μαθητών.
- Φ.Π.Α.

#### **ΔΕΝ ΠΕΡΙΛΑΜΒΑΝΟΝΤΑΙ:**

- Φόρος διανυκτέρευσης στο ξενοδοχείο της Θεσσαλονίκης , ο οποίος πληρώνεται απευθείας στο ξενοδοχείο (ξενοδοχείο 5\* 4€ ανά δωμάτιο η βραδιά)
- Είσοδοι σε αρχαιολογικούς χώρους , μουσεία, είσοδος στο Δισπηλιό και γενικά όπου απαιτείται είσοδος.

Ελ.Βενιζέλου 143, Γαζί- Ηράκλειο ☎ 2810-202077 / 2810-257200



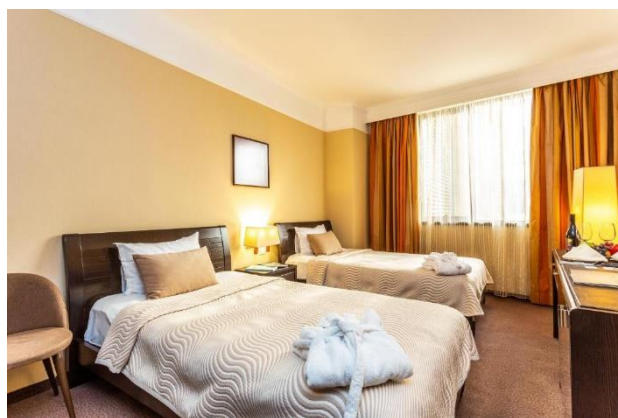


# SamolisTravel

## Προτεινόμενα Ξενοδοχεία

### FESTA SOFIA HOTEL 4\*\*\*\*

83, Bulgaria Blvd., 1404 Σόφια, Βουλγαρία



### GRAND HOTEL PALACE 5\*\*\*\*\*

Monastiriu Str. 305, Θεσσαλονίκη, 54628, Ελλάδα



Ελ.Βενιζέλου 143, Γαζι- Ηράκλειο ☎ 2810-202077 / 2810-257200



SamolisTravel





# SamolisTravel

## KORNILOS PALACE HOTEL 4\*\*\*\*

Αγχίαλος, Αγχίαλος, 57008, Ελλάδα



Για οποιαδήποτε άλλη πληροφορία ή διευκρίνηση είμαστε στη διάθεση σας.

Με εκτίμηση

Αλεξανδράκη Σταματία

**Samolis travel**

**Τμήμα εκδρομών 2810 202077**

**e- mail:** [info@samolistravel.gr](mailto:info@samolistravel.gr)

Ελ.Βενιζέλου 143, Γαζί- Ηράκλειο ☎ 2810-202077 / 2810-257200



SamolisTravel