



ΕΛΛΗΝΙΚΗ ΔΗΜΟΚΡΑΤΙΑ  
ΥΠΟΥΡΓΕΙΟ ΠΑΙΔΕΙΑΣ, ΕΡΕΥΝΑΣ ΚΑΙ ΘΡΗΣΚΕΥΜΑΤΩΝ  
ΠΕΡΙΦΕΡΕΙΑΚΗ ΔΙΕΥΘΥΝΣΗ ΕΚΠΑΙΔΕΥΣΗΣ ΚΡΗΤΗΣ  
ΔΙΕΥΘΥΝΣΗ ΔΕΥΤΕΡΟΒΑΘΜΙΑΣ ΕΚΠΑΙΔΕΥΣΗΣ ΗΡΑΚΛΕΙΟΥ

Τυμπάκι, 04 / 02 / 2019

Αρ. Πρωτ.:094

ΓΥΜΝΑΣΙΟ ΤΥΜΠΑΚΙΟΥ

ΚΑ : 1713010

ΠΡΟΣ : LANDMARKS TRAVEL  
CONNECTION TRAVEL  
VAI TRAVEL

Ταχ. Δ/ση : Τυμπάκι Ηρακλείου Κρήτης  
Τ.Κ. – Πόλη : 70200 - Τυμπάκι  
Ιστοσελίδα : <http://gym-tympak.ira.sch.gr/>  
Πληροφορίες : Αλέξανδρος Καμπαναράκης  
Τηλ. : 28920-51686  
Φαξ : 28920-53233  
email: [mail@gym-tympak.ira.sch.gr](mailto:mail@gym-tympak.ira.sch.gr)

ΚΟΙΝ. :

**ΘΕΜΑ : «Ανάθεση μετακίνησης της Γ' τάξης στη Θεσσαλονίκη»**

Σύμφωνα με την υπ' αριθμ. 33120/ΓΔ4, 28.02.2017 υπουργική απόφαση και την με Α.Π. 073/29.01.2019 πρόσκληση εκδήλωσης ενδιαφέροντος του Διευθυντή του Γυμνασίου Τυμπακίου ανακοινώνεται ότι, κατόπιν της αξιολόγησης των προσφορών από την αρμόδια επιτροπή, αναθέτουμε τη διοργάνωση της εκπαιδευτικής εκδρομής των μαθητών της Γ' Τάξης του Γυμνασίου Τυμπακίου στη Θεσσαλονίκη στο γραφείο " CONNECTION TRAVEL " κρίνοντας την προσφορά του τελευταίου ως:

- απόλυτα σύμφωνη με τις προϋποθέσεις της σχετικής πρόσκλησης εκδήλωσης ενδιαφέροντος, και
- την πλέον συμφέρουσα οικονομικά σε σχέση με τις παρεχόμενες υπηρεσίες.

Συνολικά κατέθεσαν στη διεύθυνση του σχολείου προσφορές 3 ταξιδιωτικά γραφεία:

1.	CONNECTION TRAVEL
2.	LANDMARKS TRAVEL
3.	VAI TRAVEL

Συνημμένα υποβάλλουμε όλες τις προσφορές που έχουν αποσταλεί.



Connection

Γραφείο Γενικού Τουρισμού

Βενιζέλου 4, Θεσσαλονίκη 54624

Τηλ: 2310-251111, 2310-221992, Fax: 2310-251112

e-mail: [info@connection-travel.gr](mailto:info@connection-travel.gr)

ΜΗ.ΤΕ. 09.33.Ε.61.00.00386.00

**Χαρά μας να σας φιλοξενήσουμε στη Θεσσαλονίκη.**

Προς : ΓΥΜΝΑΣΙΟ ΤΥΜΠΑΚΙΟΥ ΚΡΗΤΗΣ

Υπ' όψιν : Επιτροπής Εκδρομής

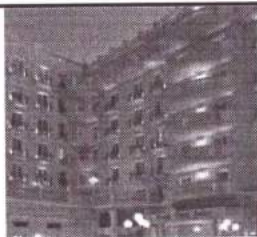
Προορισμός : ΘΕΣΣΑΛΟΝΙΚΗ 11-14/04 3 διανυκτερεύσεις.

Στοιχεία εκδρομής : 60 μαθητές και 5 συνοδοί

**Εάν επιλέξετε το ξενοδοχείο Grand Hotel Palace σας κάνουμε δώρο την ημιδιατροφή στη τιμή του πρωινού (σε τετράκλινα κατά βάση δωμάτια)**

**Grand Hotel Palace 5\***

[www.grandhotelpalace.gr](http://www.grandhotelpalace.gr)



De Lux  
★★★★★



Τιμή με πρωινό  
299 € (€)



Τιμή με ημιδιατροφή  
329 € (€)

**Porto Palace Hotel**

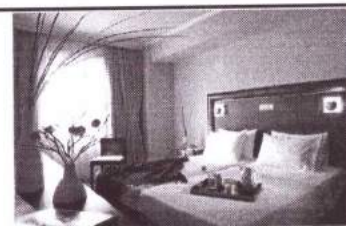
[www.portopalace.gr](http://www.portopalace.gr)



A' Cat  
★★★★



Τιμή με πρωινό  
288 € (€)



Τιμή με ημιδιατροφή  
309€

*Philippion Hotel*  
[www.philippion.gr](http://www.philippion.gr)



A' Cat  
★★★★



Τιμή με πρωινό  
238 € (€)



Τιμή με ημιδιατροφή  
259€

*Capsis Hotel*  
[www.capsishotel.gr](http://www.capsishotel.gr)



A' Cat  
★★★★



Τιμή με πρωινό  
269 € (€)

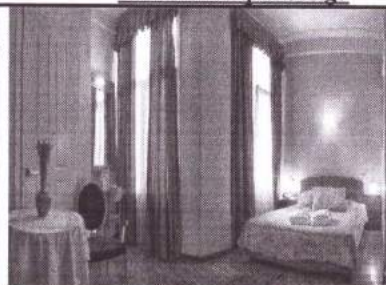


Τιμή με ημιδιατροφή  
290€

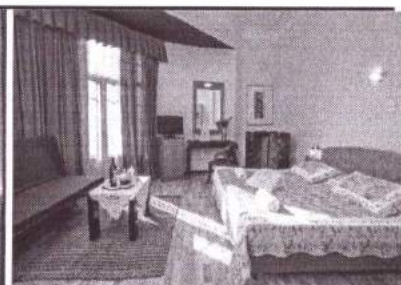
*Hotel Kinissi Palace*  
[www.kinissipalace.gr](http://www.kinissipalace.gr)



A' Cat  
★★★★

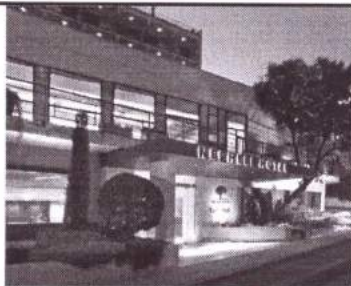


Τιμή με πρωινό  
259 € (€)



Τιμή με ημιδιατροφή  
8€ανά μαθητή ανά ημέρα

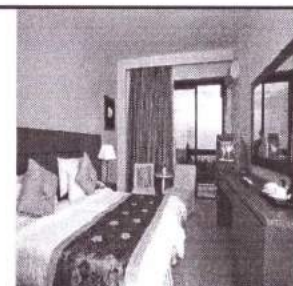
*Nepheli Palace Hotel*  
[www.nepheli.gr](http://www.nepheli.gr)



A' Cat  
★★★★



Τιμή με πρωινό  
239 € (€)



Τιμή με ημιδιατροφή  
249€

**Santa Beach Hotel**  
[www.santahote.gr](http://www.santahote.gr)



A' Cat  
★★★★

Τιμή με πρωινό  
239 € (€)

Τιμή με ημιδιατροφή  
249€

**Metropolitan Hotel**  
[www.metropolitan.gr](http://www.metropolitan.gr)



A' Cat  
★★★★

Τιμή με πρωινό  
249 € (€)

Τιμή με ημιδιατροφή  
267€

**Στην τιμή συμπεριλαμβάνονται:**

- ✓ Η οδική μεταφορά από το χώρο του σχολείου προς το αεροδρόμιο, αεροπορική μετάβαση Ηράκλειο - Θεσσαλονίκη οδικές μετακινήσεις εντός πόλης και όμοια ως προς την επιστροφή.
- ✓ Ellinair Air
- ✓ 11/04 HER-SKG 12:30-13:45
- ✓ 14/04 SKG-HER 19:00-20:15
- ✓ Όλες οι απαραίτητες οδικές μετακινήσεις (με πολυτελές και ασφαλή λεωφορείο υπερυψωμένο, το οποίο θα πληροί όλες τις προδιαγραφές του ΚΟΚ για τη μεταφορά μαθητών) σύμφωνα με το πρόγραμμα που θα συμφωνηθεί με την επιτροπή του σχολείου.
- ✓ Τρεις διανυκτερεύσεις σε ένα από τα προτεινόμενα ξενοδοχεία σε τρίκλινα κανονικά δωμάτια κατά βάση δωμάτια για τους μαθητές και (5) μονόκλινα για τους συνοδούς καθηγητές σε ένα κατάλυμα όλοι οι συμμετέχοντες.
- ✓ Συνοδός-Ιατρός για όλη την διάρκεια της εκδρομής
- ✓ Το λεωφορείο θα είναι στη διάθεσή σας.
- ✓ Ξεναγήσεις στα κυριότερα αξιοθέατα της Θεσσαλονίκης. Ξεναγήση από επαγγελματία ξεναγό στον Αρχαιολογικό χώρο της Βεργίνας.
- ✓ Δύο αεροπορικά εισιτήρια «ανοικτά» για Ηράκλειο τα οποία θα χρησιμοποιηθούν σε περίπτωση ανάγκης.
- ✓ Αντιμετώπιση της περίπτωσης που δεν θα πραγματοποιηθεί η εκδρομή στις προβλεπόμενες ημερομηνίες λόγω ανωτέρας βίας (απεργία, κακοκαιρία κ.τ.λ).

- ✓ Αποδοχή ποινικής ρήτηρας, σε περίπτωση αθέτησης των όρων του συμβολαίου (εγγυητική επιστολή) με χρηματικό ποσό που θα καθοριστεί από το σχολείο.
- ✓ **Τέσσερες (4) μισές συμμετοχές κατά 50% για οικονομικά αδύναμους μαθητές εάν επιλέξετε τα ξενοδοχεία Grand Hotel/Nepheli Hotel/Santa Hotel επίσης σας κάνουμε δώρο την ημιδιατροφή στη τιμή του πρωινού.**
- ✓ Δωρεάν συμμετοχή των (5) συνοδών καθηγητών.
- ✓ Επιστροφή των χρημάτων σε μαθητή που για αποδεδειγμένους λόγους ανωτέρας βίας ή αιφνίδιας ασθένειας (βεβαίωση από Δημόσιο Νοσοκομείο) ματαιώσει τη συμμετοχή του (έως 8 ημέρες πριν από την αναχώρηση).
- ✓ Το σύνολο της εκδρομής δεν αλλάζει για όσους μαθητές και να συμμετέχουν (κάτω από τους 60) στην εκδρομή εκτός εάν είναι πάνω από 60 μαθητές τότε θα προστεθεί συν η τιμή ανά άτομο.
- ✓ Ασφάλιση αστικής ευθύνης και ταξιδιωτική ασφάλιση (ασφάλεια ζωής, έξοδα επαναπαρισμού, ιατροφαρμακευτική περίθαλψη κ.τ.λ.) η οποία καλύπτει τους εκδρομείς καθ' όλη τη διάρκεια της παραμονής τους με επείγουσα αερομεταφορά και με παρουσία ιατρού, αν χρειαστεί, με Αριθμός Συμβολαίου 9334526 INTERAMERICAN .
- ✓ Συμπεριλαμβάνεται Φ.Π.Α .
- ✓ Για την λαχειοφόρο αγορά του σχολείου, σας προσφέρουμε μία πλήρη υποτροφία για ένα άτομο στην Σχολή Αεροσυνοδών IATA by ATC "Airline Training Center" του ποσού των 1.600 - 1900 € . (Απαραίτητα για την διαδικασία τα email όλων των μαθητών που θα συμμετέχουν στην κλήρωση).

Στοιχεία επικοινωνίας στην Θεσσαλονίκη

[www.atc.com.gr](http://www.atc.com.gr)

Σημειώσεις:

- ✓ **Δεν συμπεριλαμβάνεται ο νέος φόρος διαμονής στα ξενοδοχεία 5\* στα 4€ στα 4\* 3€ και στα ξενοδοχεία 3\* 1,5€ ανά δωμάτιο ανά διανυκτέρευση**
- ✓ Θα κοπούν ατομικές αποδείξεις στους μαθητές.
- ✓ Αποδοχή όλων των όρων της προκήρυξης, κάθε προϋπόθεση που κρίνεται απαραίτητη από την επιτροπή επιλογής αναδόχου θα αναφέρεται και θα συνυπογράφεται στο συμφωνητικό της εκδρομής
- ✓ Οι τιμές σε όλα τα αναφερόμενα ξενοδοχεία είναι πραγματικές.

Με εκτίμηση,

ΚΑΡΑΓΙΑΝΝΟΥΔΗΣ Δ. ΙΩΑΝΝΗΣ

MOB. 6976117511

TEL.2310251111

**Σχολεία που εξυπηρετήσαμε την σχολική περίοδο 2017 – 2018**

- |                                      |   |
|--------------------------------------|---|
| 1) ΓΥΜΝΑΣΙΟ ΒΡΟΝΤΑΔΩΝ                | 48) 2ο ΓΥΜΝΑΣΙΟ ΠΟΛΙΧΝΗΣ                  |
| 2) ΓΕΝΙΚΟ ΛΥΚΕΙΟ ΜΕΙΓΔΩΝΙΑΣ<br>D'ARC | 49) ΕΛΛΗΝΟΓΑΛΛΙΚΗ ΣΧΟΛΗ JEANNE            |
| 3) 3ο ΓΕΝΙΚΟ ΛΥΚΕΙΟ ΚΑΛΑΜΑΤΑΣ        | 50) 4ο ΓΕΝΙΚΟ ΛΥΚΕΙΟ ΝΙΚΑΙΑΣ              |
| 4) ΓΕΝΙΚΟ ΛΥΚΕΙΟ ΚΟΛΥΜΒΑΡΙΟΥ         | 51) ΓΕΝΙΚΟ ΛΥΚΕΙΟ ΑΜΦΙΣΣΑΣ                |
| 5) ΓΕΝΙΚΟ ΛΥΚΕΙΟ ΚΥΠΑΡΙΣΣΙΑΣ         | 52) ΓΕΝΙΚΟ ΛΥΚΕΙΟ ΠΙΚΕΡΜΙΟΥ               |
| 6) 2ο ΓΕΝΙΚΟ ΛΥΚΕΙΟ ΛΑΜΙΑΣ           | 53) 3ο ΓΕΝΙΚΟ ΛΥΚΕΙΟ ΠΕΡΙΣΤΕΡΙΟΥ          |
| 7) ΓΕΝΙΚΟ ΛΥΚΕΙΟ ΚΥΜΗΣ               | 54) 2ο ΓΕΝΙΚΟ ΛΥΚΕΙΟ ΣΑΛΑΜΙΝΑΣ            |
| 8) 2ο ΓΕΝΙΚΟ ΛΥΚΕΙΟ ΑΛΙΒΕΡΙΟΥ        | 55) ΓΕΝΙΚΟ ΛΥΚΕΙΟ ΓΕΡΑΣ                   |
| 9) ΓΕΝΙΚΟ ΛΥΚΕΙΟ ΚΑΜΙΝΙΩΝ            | 56) 1ο ΓΕΝΙΚΟ ΛΥΚΕΙΟ ΑΝΑΡΓΥΡΩΝ            |
| 10) ΓΕΝΙΚΟ ΛΥΚΕΙΟ ΚΟΝΙΣΤΡΩΝ          | 57) ΓΕΝΙΚΟ ΛΥΚΕΙΟ ΑΝΑΒΡΥΤΩΝ               |
| 11) 4ο ΓΕΝΙΚΟ ΛΥΚΕΙΟ ΑΛΙΜΟΥ          | 58) 38ο ΓΕΝΙΚΟ ΛΥΚΕΙΟ ΑΘΗΝΩΝ              |
| 12) 5ο ΓΕΝΙΚΟ ΛΥΚΕΙΟ ΚΑΒΑΛΑΣ         | 59) ΓΕΝΙΚΟ ΛΥΚΕΙΟ ΜΑΚΡΑΚΩΜΗΣ              |
| 13) ΜΟΥΣΙΚΟ ΣΧΟΛΕΙΟ ΚΟΡΙΝΘΟΥ         | 60) ΜΟΥΣΙΚΟ ΣΧΟΛΕΙΟ ΠΑΤΡΑΣ                |
| 14) ΓΕΝΙΚΟ ΕΥΔΗΛΟΥ ΙΚΑΡΙΑΣ           | 61) ΓΕΝΙΚΟ ΛΥΚΕΙΟ ΠΑΡΑΛΙΑΣ                |
| 15) 2ο ΓΕΝΙΚΟ ΛΥΚΕΙΟ ΚΙΑΤΟΥ          | 62) Β' ΑΡΣΑΚΕΙΟ ΓΕΝΙΚΟ ΛΥΚΕΙΟ ΨΥΧΙΚΟΥ     |
| 16) ΓΥΜΝΑΣΙΟ ΑΜΦΙΠΑΓΙΤΩΝ             | 63) ΠΕΙΡΑΜΑΤΙΚΟ ΓΕΝΙΚΟ ΛΥΚΕΙΟ<br>ΡΕΘΥΜΝΟΥ |
| 17) Α' ΤΟΣΙΤΣΕΙΟ-ΑΡΣΑΚΕΙΟ ΕΚΑΛΗΣ     | 64) ΜΟΥΣΙΚΟ ΣΧΟΛΕΙΟ ΗΡΑΚΛΕΙΟ              |
| 18) 2ο ΓΕΝΙΚΟ ΛΥΚΕΙΟ ΗΡΑΚΛΕΙΟΥ       | 65) 1ο ΓΕΝΙΚΟ ΛΥΚΕΙΟ ΑΙΓΙΟΥ               |
| 19) 1ο ΕΠΑΛ ΧΙΟΥ                     | 66) ΓΕΝΙΚΟ ΛΥΚΕΙΟ ΑΓΙΑΣ ΤΡΙΑΔΑΣ           |
| 20) 1ο ΕΠΑΛ ΜΟΙΡΩΝ                   | 67) 1ο ΓΕΝΙΚΟ ΛΥΚΕΙΟ ΗΡΑΚΛΕΙΟΥ            |
| 21) ΓΕΝΙΚΟ ΛΥΚΕΙΟ ΛΕΩΝΙΔΙΟΥ          | 68) 2ο ΕΠΑΛ ΡΕΘΥΜΝΟΥ                      |
| 22) 3ο ΓΕΝΙΚΟ ΛΥΚΕΙΟ ΧΑΝΙΩΝ          | 69) ΓΕΝΙΚΟ ΛΥΚΕΙΟ ΛΟΥΣΙΚΩΝ                |
| 23) ΓΥΜΝΑΣΙΟ ΑΡΣΑΚΕΙΟ ΠΑΤΡΩΝ         | 70) ΓΕΝΙΚΟ ΛΥΚΕΙΟ ΑΣΤΡΟΥΣ                 |
| 24) ΓΕΝΙΚΟ ΛΥΚΕΙΟ ΑΝΤΙΣΣΑΣ           | 71) 1ο ΕΠΑΛ ΙΘΑΚΗΣ                        |

- 25) ΛΕΟΝΤΕΙΟ Ν ΣΜΥΡΝΗΣ
- 26) 3ο ΓΥΜΝΑΣΙΟ ΡΟΔΟΥ
- 27) ΓΥΜΝΑΣΙΟ ΜΑΝΤΟΥΔΙΟΥ
- 28) 3ο ΓΥΜΝΑΣΙΟ ΡΟΔΟΥ
- 29) ΠΥΘΑΓΟΡΕΙΟ ΓΕΝΙΚΟ ΛΥΚΕΙΟ ΣΑΜΟΥ
- 30) ΕΠΑΛ ΚΑΛΛΟΝΗΣ
- 31) 1ο ΓΕΝΙΚΟ ΛΥΚΕΙΟ ΑΝΑΤΟΛΙΑ
- 32) 2ο ΓΕΝΙΚΟ ΛΥΚΕΙΟ ΝΑΥΠΑΚΤΟΥ
- 33) 1ο ΓΥΜΝΑΣΙΟ ΜΕΣΟΛΟΓΓΙΟΥ
- 34) 5ο ΓΕΝΙΚΟ ΛΥΚΕΙΟ ΛΑΜΙΑΣ
- 35) 45ο ΔΗΜΟΤΙΚΟ ΗΡΑΚΛΕΙΟΥ ΚΡΗΤΗΣ
- 36) 2ο ΓΕΝΙΚΟ ΛΥΚΕΙΟ ΛΑΡΙΣΑΣ
- 37) 1ο ΓΕΝΙΚΟ ΛΥΚΕΙΟ ΣΠΑΡΤΗΣ
- 38) ΓΕΝΙΚΟ ΛΥΚΕΙΟ ΙΤΕΑΣ
- 39) 5ο ΓΕΝΙΚΟ ΛΥΚΕΙΟ ΛΑΜΙΑΣ
- 40) 4ο ΓΕΝΙΚΟ ΛΥΚΕΙΟ ΞΑΝΘΗΣ
- 41) 39ο ΓΥΜΝΑΣΙΟ ΑΘΗΝΩΝ
- 42) ΕΠΑΛ ΜΕΓΑΛΟΠΟΛΗΣ
- 43) ΓΕΝΙΚΟ ΛΥΚΕΙΟ ΘΕΡΜΟΥ
- 44) 2ο ΓΕΝΙΚΟ ΛΥΚΕΙΟ ΛΑΜΙΑΣ
- 45) 2ο ΓΥΜΝΑΣΙΟ ΑΜΠΕΛΟΚΗΠΩΝ
- 46) ΓΥΜΝΑΣΙΟ ΑΝΤΙΚΥΡΑΣ
- 47) ΛΕΟΝΤΕΙΟ Ν ΣΜΥΡΝΗΣ
- 72) 8ο ΓΕΝΙΚΟ ΛΥΚΕΙΟ ΠΑΤΡΩΝ
- 73) ΓΕΝΙΚΟ ΛΥΚΕΙΟ ΠΕΤΡΑΣ
- 74) ΓΥΜΝΑΣΙΟ Μ ΕΛ.Τ. ΓΚΟΥΡΑΣ
- 75) 1ο ΓΕΝΙΚΟ ΛΥΚΕΙΟ ΧΑΝΙΩΝ
- 76) 2ο ΓΥΜΝΑΣΙΟ ΑΜΠΕΛΟΚΗΠΩΝ
- 77) ΓΕΝΙΚΟ ΛΥΚΕΙΟ ΑΥΛΩΝΑ
- 78) 1ο ΓΕΝΙΚΟ ΛΥΚΕΙΟ Ν. ΜΑΚΡΗΣ
- 79) ΓΥΜΝΑΣΙΟ ΒΡΟΝΤΑΔΟΥ ΧΙΟΥ
- 80) 1ο ΓΥΜΝΑΣΙΟ ΠΑΛΛΗΝΗΣ
- 81) 4ο ΓΕΝΙΚΟ ΛΥΚΕΙΟ ΜΥΤΙΛΗΝΗΣ
- 82) 1ο ΓΥΜΝΑΣΙΟ ΣΑΜΟΥ
- 83) ΓΥΜΝΑΣΙΟ ΤΣΑΓΚΑΡΑΔΑΣ
- 84) ΓΕΝΙΚΟ ΛΥΚΕΙΟ ΖΕΥΓΟΛΑΤΙΟΥ
- 85) 1ο ΕΠΑΛ ΚΟΜΟΤΗΝΗΣ
- 86) 2ο ΓΕΝΙΚΟ ΛΥΚΕΙΟ ΚΙΑΤΟΥ
- 87) ΓΕΝΙΚΟ ΛΥΚΕΙΟ ΠΟΜΠΙΑΣ
- 88) 5ο ΓΕΝΙΚΟ ΛΥΚΕΙΟ ΜΥΤΙΛΗΝΗΣ
- 89) ΓΥΜΝΑΣΙΟ ΠΕΤΡΑΣ ΛΕΣΒΟΥ
- 90) 5ο ΓΥΜΝΑΣΙΟ ΧΑΛΚΙΔΑΣ
- 91) ΑΝΑΤΟΛΙΑ
- 92) 2ο ΓΥΜΝΑΣΙΟ ΑΜΠΕΛΟΚΗΠΩΝ
- 93) ΔΗΜΟΤΙΚΟ ΔΕΛΑΣΣΑΛ ΑΛΙΜΟΥ



LANDMARKS TRAVEL ΣΜΥΡΝΗΣ 11, ΗΡΑΚΛΕΙΟ. ΤΗ

2810333211-2810333811 [WWW.LANDMARKS.COM](http://WWW.LANDMARKS.COM)

**ΠΡΟΣΦΟΡΑ ΕΚΔΡΟΜΗΣ 2019**  
**ΕΚΠΑΙΔΕΥΤΙΚΗ ΕΠΙΣΚΕΨΗΣ ΤΟΥ ΓΥΜΝΑΣΙΟΥ ΤΥΜΠΑΚΙΟΥ ΣΤΗ**  
**ΘΕΣΣΑΛΟΝΙΚΗ**  
**11/04/2019-14/04/2019**

**Πρόγραμμα εκδρομής**

**1 η μέρα(11.04.19) :**

Αναχώρηση από Τυμπάκι για αεροδρόμιο Ηρακλείου, πτήση για Θεσσαλονίκη και άφιξη. Περιήγηση στην πόλη (Αγ. Δημήτριος, Ρωμαϊκή Αγορά, Αγία Σοφία) και ξενάγηση. Άφιξη και εγκατάσταση στο ξενοδοχείο. Μετάβαση σε θέατρο.

**2 η μέρα (12.04.19):**

Επίσκεψη σε: Βεργίνα - Έδεσσα – Πέλλα Μετάβαση σε εστιατόριο.

**3 η μέρα (13.04.19):**

Επίσκεψη σε: Κερκίνη - Ρούπελ Απόγευμα περιήγηση στη Θεσσαλονίκη. Μετάβαση σε κινηματογράφο.

**4 η μέρα(14.04.19):**

Επίσκεψη στο Λευκό Πύργο και το απόγευμα μετάβαση στο αεροδρόμιο για την πτήση της επιστροφής στο Ηράκλειο και μεταφορά με λεωφορείο στο Τυμπάκι

**\*\*ΤΟ ΠΡΟΓΡΑΜΜΑ ΕΙΝΑΙ ΕΝΔΕΙΚΤΙΚΟ**

**ΤΙΜΕΣ :**

- 
1. **Porto Palace Hotel 5\* ( Απαλλάσσετε από φόρο διαμονής κατηγορία διατηρητέων κτιρίων )** 26ης Οκτωβρίου 65, Θεσσαλονίκη 546 28  
231 050 4504

**ΤΙΜΗ ΑΝΑ ΑΤΟΜΟ (μαθητή) €329**

**Σύνολο: €329 X 58 (- 2 ΔΩΡΕΑΝ) ΜΑΘΗΤΕΣ = € 18424**

- 
2. **Capsis Hotel Thessaloniki 4\***

Μοναστηρίου 16, Θεσσαλονίκη 546 29

231 059 6800

**ΤΙΜΗ ΑΝΑ ΑΤΟΜΟ (μαθητή) €313**





LANDMARKS TRAVEL ΣΜΥΡΝΗΣ 11, ΗΡΑΚΛΕΙΟ. ΤΗ

2810333211-2810333811 [WWW.LANDMARKS.COM](http://WWW.LANDMARKS.COM)

**Σύνολο: €313 X 58 (-2 ΔΩΡΕΑΝ) ΜΑΘΗΤΕΣ =€ 17528**

## ΠΤΗΣΕΙΣ ΜΕ ELLINAIR:

Ηράκλειο - Θεσσαλονίκη 11/04/2019 12:30  
Θεσσαλονίκη - Ηράκλειο 14/04/2019 19:00

## Περιλαμβάνονται:

- Μετάβαση από Τυμπάκι σε αεροδρόμιο Ηρακλείου (την ημέρα της αναχώρησης) και από αεροδρόμιο Ηρακλείου στο Τυμπάκι (την ημέρα της επιστροφής).
- Ένα λεωφορείο θα είναι διαθέσιμο καθ' όλη τη διάρκεια της εκδρομής. Θα πρέπει να είναι ελεγμένο από το ΚΤΕΟ, να έχει έγγραφα καταλληλότητας, ελαστικά σε καλή κατάσταση, καθώς και να πληροί όλες τις προϋποθέσεις ασφαλείας για τη μετακίνηση μαθητών.
- Μετάβαση αεροπορικώς με πρωινή πτήση απευθείας για Θεσσαλονίκη και επιστροφή από Θεσσαλονίκη για Ηράκλειο, με απογευματινή πτήση.
- Φόροι αεροδρομίων.
- ΦΠΑ
- Τρεις (3) διανυκτερεύσεις στη Θεσσαλονίκη σε ξενοδοχείο 4 ή 5 αστέρων σε ασφαλή περιοχή, σε δωμάτια τρίκλινα ( τρικλινα και δικλινα με εξτρα bed) για τους μαθητές και μονόκλινα για τους συνοδούς καθηγητές, με πρωινό.
- Συνοδός του πρακτορείου και συνοδός ιατρός για όλη τη διάρκεια της εκδρομής
- Ξεναγήσεις στα κυριότερα αξιοθέατα της Θεσσαλονίκης.
- Ξεναγήση από επαγγελματία ξεναγό στον Αρχαιολογικό χώρο της Βεργίνας
- Ασφάλεια συμμετεχόντων: α) Γενικής αστικής ευθύνης β) Ατυχήματος συνοδού ή μαθητή. 8. Επιστροφή του ποσού συμμετοχής σε μαθητή, στην περίπτωση - που για λόγους ανωτέρας βίας ή ασθένειας - ματαιωθεί η συμμετοχή του στην εκδρομή. Επίσης, 2 αεροπορικά εισιτήρια «ανοικτά» για Ηράκλειο τα οποία θα χρησιμοποιηθούν σε περίπτωση ανάγκης.
- Αντιμετώπιση της περίπτωσης που δεν θα πραγματοποιηθεί η εκδρομή στις προβλεπόμενες ημερομηνίες λόγω ανωτέρας βίας (απεργία, κακοκαιρία κ.τ.λ).
- Αποδοχή από μέρος του πρακτορείου ποινικής ρήτρας, σε περίπτωση αθέτησης των όρων του συμβολαίου (εγγυητική επιστολή) με χρηματικό ποσό που θα καθοριστεί από το σχολείο.
- 5 συνοδοί καθηγητές δωρεάν σε μονοκλινα
- 2 δωρεάν μαθητές.

## ΦΟΡΟΣ ΔΙΑΜΟΝΗΣ ΣΤΑ ΞΕΝΟΔΟΧΕΙΑ δεν περιλαμβάνετε

Σύμφωνα με το νόμο 4389/2016, ΦΕΚ Α 94-2016, άρθρο 53 επιβάλλεται φόρος διαμονής υπέρ του δημοσίου στις Ελληνικές τουριστικές επιχειρήσεις από 1/1/2018. Ο φόρος διαμονής επιβάλλεται ανά ημερήσια χρήση (ανά διανυκτέρευση) και σύμφωνα με την αξιολόγηση από τον ΕΟΤ, θα είναι αντίστοιχος με τα αστέρια του



2810333211-2810333811 [WWW.LANDMARKS.COM](http://WWW.LANDMARKS.COM)

LANDMARKS TRAVEL ΣΜΥΡΝΗΣ 11, ΗΡΑΚΛΕΙΟ. ΤΗ

καταλύματός και πληρωτέος

με εκτίμηση  
Γεωργαλή Χριστίνα  
Landmarks Travel  
ΣΜΥΡΝΗΣ 11, ΗΡΑΚΛΕΙΟ ΚΡΗΤΗΣ  
2810333211 -2810333811 ( 6932601613  
[www.landmarks.com](http://www.landmarks.com)



**Γραφείο γενικού τουρισμού**  
**Χάνδακος 10 Ηράκλειο – Κρήτης τ.κ 71202**  
**Τηλ. 2810 288514, 288413, 286693, 243869**  
**Fax : 2810281192, 2810 245169**  
**e-mails: info@vaitravel.gr**  
**vaitravel@yahoo.gr**

**ΕΚΠΑΙΔΕΥΤΙΚΗ ΕΚΔΡΟΜΗ**  
**ΓΥΜΝΑΣΙΟ ΤΥΜΠΑΚΙΟΥ Γ΄ΤΑΞΗ**  
**ΘΕΣΣΑΛΟΝΙΚΗ**  
**ΑΝΑΧΩΡΗΣΗ:11/04/19**

**1 η μέρα(11.04.19) :**

Αναχώρηση από Τυμπάκι για αεροδρόμιο Ηρακλείου, πτήση για Θεσσαλονίκη και άφιξη. Περιήγηση στην πόλη (Αγ. Δημήτριος, Ρωμαϊκή Αγορά, Αγία Σοφία) και ξενάγηση. Άφιξη και εγκατάσταση στο ξενοδοχείο. Μετάβαση σε θέατρο.

**2 η μέρα (12.04.19):**

Επίσκεψη σε: Βεργίνα - Έδεσσα – Πέλλα Μετάβαση σε εστιατόριο.

**3 η μέρα (13.04.19): Ε**

πίσκεψη σε: Κερκίνη - Ρούπελ Απόγευμα περιήγηση στη Θεσσαλονίκη. Μετάβαση σε κινηματογράφο.

**4 η μέρα(14.04.19):**

Επίσκεψη στο Λευκό Πύργο και το απόγευμα μετάβαση στο αεροδρόμιο για την πτήση της επιστροφής στο Ηράκλειο και μεταφορά με λεωφορείο στο Τυμπάκι.

**ΤΙΜΗ ΚΑΤΑ ΑΤΟΜΟ :**

**318€ CAPSIS HOTEL 4\* με πρωινό (ΣΤΟΝ ΙΔΙΟ ΟΡΟΦΟ ΤΟ ΜΟΝΟ ΞΕΝΟΔΟΧΕΙΟ ΣΤΗ ΘΕΣΣΑΛΟΝΙΚΗ ΜΕ ΚΑΝΟΝΙΚΑ ΚΡΕΒΑΤΙΑ ) ΚΕΝΤΡΙΚΟ**

**334€ PORTO PALACE HOTEL 5\* με πρωινό (ΔΙΑΤΗΡΗΤΕΟ ΚΤΗΡΙΟ ΑΠΑΛΛΑΣΣΕΤΕ ΑΠΟ ΤΟ ΦΟΡΟ ΔΙΑΝΥΚΤΕΡΕΥΣΗΣ)**

**ΣΕ ΠΕΡΙΠΤΩΣΗ ΠΟΥ ΘΕΛΗΣΕΤΕ ΦΑΓΗΤΟ ΣΤΟ ΞΕΝΟΔΟΧΕΙΟ ΤΟ ΚΟΣΤΟΣ ΚΑΤ'ΑΤΟΜΟ ΚΑΘΗΜΕΡΙΝΑ ΕΙΝΑΙ:**

- PORTO 4€
- CAPSIS 7€



**Γραφείο γενικού τουρισμού**  
**Χάνδακος 10 Ηράκλειο – Κρήτης τ.κ 71202**  
**Τηλ. 2810 288514, 288413, 286693, 243869**  
**Fax : 2810281192, 2810 245169**  
**e-mails: info@vaitravel.gr**  
**vaitravel@yahoo.gr**

**ΣΥΝΟΛΙΚΗ ΤΙΜΗ: ( Θα πληρώσουν όσα άτομα ταξιδεύσουν εκτός των FREE μαθητών & καθηγητών )**

**318€ X 60=19.080€**

**334€ X 60=20.040€**

**Περιλαμβάνονται:**

- **Πούλμαν Τυμπάκι – Ηράκλειο – Τυμπάκι**
- Αεροπορικά εισιτήρια Ηράκλειο - Θεσσαλονίκη - Ηράκλειο με ELLINAIR
- 1 βαλίτσα 20kg και 1 χειραποσκευή 8 kg.
- Φόροι αεροδρομίων.
- 3 διανυκτερεύσεις σε 3κλινα δωμάτια με EXTRA BED σε ξενοδοχείο επιλογής σας.
- Μονόκλινα δωμάτια για τους καθηγητές.
- Πρωινό καθημερινά στο ξενοδοχείο (BUFFET).
- Τουριστικό λεωφορείο με κλιματισμό το οποίο θα είναι διαθέσιμο στους μαθητές σε όλη την διάρκεια της εκπαιδευτικής επίσκεψης και για κάθε δραστηριότητα τους. Το λεωφορείο διαθέτει όλες τις προβλεπόμενες από την κείμενη νομοθεσία προδιαγραφές καθώς και όλες τις προϋποθέσεις ασφάλειας για τη μετακίνηση των μαθητών (ζώνες ασφαλείας, έμπειροι οδηγοί κ.λ.π.)
- Πούλμαν για την νυχτερινή σας διασκέδαση.
- Ασφάλεια αστικής ευθύνης.
- Ατομική ασφάλεια όπως ορίζει η κείμενη νομοθεσία καθώς και πρόσθετη ασφάλεια σε περίπτωση ατυχήματος ή ασθένειας μαθητή ή συνοδού καθηγητή
- **Συνοδός Ιατρός καθ' όλη τη διάρκεια της εκδρομής.**
- **Συνοδός από το πρακτορείο μας καθ' όλη την διάρκεια της εκδρομής.**
- **Ξεναγός στην Βεργίνα και στην πόλη της Θεσσαλονίκης.**
- Δωρεάν συμμετοχή 5 συνοδών καθηγητών.
- 2 FREE ΜΑΘΗΤΩΝ (1 FREE ANA 26 ΜΑΘΗΤΕΣ)
- Ενημερωτικά έντυπα.
- Οι χώροι που θα επιλεγούν για εστίαση και ψυχαγωγία θα διαθέτουν νόμιμη άδεια και να πληρούν τους όρους ασφάλειας και υγιεινής.
- Επιστροφή του ποσού συμμετοχής στην εκδρομή μαθητή σε περίπτωση που για λόγους ανωτέρας βίας ή ασθένειας - ματαιωθεί η συμμετοχή του στην εκδρομή.
- Ποινική ρήτρα σε περίπτωση αθέτησης των όρων του συμβολαίου (το ποσό ορίζεται από το σχολείο).
- Την αντιμετώπιση της περίπτωσης που δεν θα πραγματοποιηθεί η εκδρομή λόγω ανωτέρας βίας (καιρικές συνθήκες, εκλογές κ.λ.π.)
- Φ.Π.Α.



**Γραφείο γενικού τουρισμού**  
**Χάνδακος 10 Ηράκλειο – Κρήτης τ.κ 71202**  
**Τηλ. 2810 288514, 288413, 286693, 243869**  
**Fax : 2810281192, 2810 245169**  
**e-mails: info@vaitravel.gr**  
**vaitravel@yahoo.gr**

---

**ΔΕΝ ΠΕΡΙΛΑΜΒΑΝΕΤΑΙ Ο ΦΟΡΟΣ ΔΙΑΜΟΝΗΣ ΤΟΝ ΠΛΗΡΩΝΕΤΕ ΣΤΟ**  
**ΞΕΝΟΔΟΧΕΙΟ**

**Το πρόγραμμα μπορεί να τροποποιηθεί σύμφωνα με τις ανάγκες του**  
**σχολείου.**